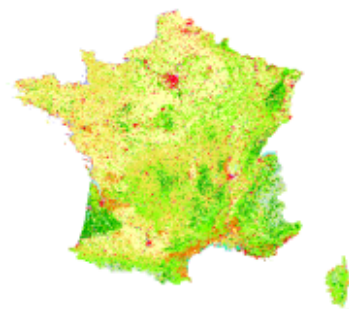


CORINE Land Cover - France métropolitaine - 2012



[Métadonnées](#) | [Métadonnées \(XML\)](#)
 | [URL du service de visualisation \(WMS\) \(\)](#) |

Titre	CORINE Land Cover - France métropolitaine - 2012
Date	2015-07-22
Type de date	Création
Date	2015-07-30
Type de date	Publication
Résumé	<p>Inventaire biophysique de l'occupation des sols en 2012 en 44 postes.</p> <p>CORINE Land Cover est une base de données d'occupation des sols produite dans le cadre du programme européen d'observation de la Terre Copernicus. Cet inventaire biophysique de l'occupation des terres fournit une information géographique de référence pour 39 États européens. La continuité du programme et la diffusion des données CORINE Land Cover sont pilotées par l'Agence européenne pour l'environnement. Le producteur pour la France est le Service de l'observation et des statistiques du ministère chargé de l'environnement.</p> <p>L'utilisation de cette base de données permet des applications variées adaptées aux problématiques de l'environnement et à celles de l'aménagement du territoire : production cartographique, exploitation à des fins statistiques ou bien encore analyses géographiques en combinaison avec d'autres bases de données. Outil de connaissance et d'analyse, CORINE Land Cover apporte également une aide à la décision comme instrument de suivi, de surveillance et de gestion de l'environnement, des milieux naturels et plus généralement de l'aménagement de l'espace.</p> <p>La base de données CORINE Land Cover 2012, dite CLC 2012, a été réalisée à partir de CLC 2006 révisée et de la base des changements 2006-2012.</p>

Code	63f8462c-e6c2-424a-9e91-4f1762c2a270
Langue	fre
Jeu de caractère	Utf8
Type de ressource	Série de données

Ressource en ligne

Adresse Internet	http://www.statistiques.developpement-durable.gouv.fr/donnees-ligne/li/2496.html
Protocole	WWW:LINK-1.0-http--link
Adresse Internet	http://www.statistiques.developpement-durable.gouv.fr/clc/fichiers/
Protocole	WWW:DOWNLOAD-1.0-ftp--download
Adresse Internet	http://www.statistiques.developpement-durable.gouv.fr/clc/carte/metropole
Protocole	WWW:LINK-1.0-http--link
Adresse Internet	http://CLC.developpement-durable.gouv.fr/geoserver/wms?

Protocole	OGC:WMS
Adresse Internet	http://CLC.developpement-durable.gouv.fr/geoserver/wfs?
Protocole	OGC:WFS
Adresse Internet	http://CLC.developpement-durable.gouv.fr/geoserver/wcs?
Protocole	OGC:WCS

Contact pour la ressource

Nom de l'organisation	MEDDE/CGDD/SOeS
Rôle	Point de contact
Nom de l'organisation	European Environment Agency
Rôle	Gestionnaire
Catégorie ISO	Environnement
Catégorie ISO	Imagerie/Cartes de base/Occupation des terres

Mot Clé

Mot Clé	Occupation des sols
Type de mot clé	Thème
Mot Clé	Occupation des terres
Type de mot clé	Thème
Mot Clé	France
Type de mot clé	Localisation
Mot Clé	2012
Type de mot clé	Temps

Etendue

Description	France métropolitaine
-------------	-----------------------

Emprise géographique

Ouest	-5.65957
Est	10.97078
Sud	41.222728
Nord	51.18191

Résolution spatiale

Dénominateur	100000
--------------	--------

Généalogie

Généralités sur la provenance	<p>La base CLC 2012 a été produite par addition de CLC 2006 révisée et de la base des changements 2006-2012. L'échelle de production est le 1/100 000. La surface de la plus petite unité cartographiée (seuil de description) est de 25 hectares.</p> <p>La base a été produite conformément à la méthodologie standard (Guide technique 2006 : http://www.eea.europa.eu/publications/technical_report_2007_17, complément 2012 : http://gamta.lt/files/Addendum_finaldraft.pdf).</p>
-------------------------------	---

Contraintes sur la ressource

Limitation d'utilisation	Utilisation libre sous réserve de mentionner la source (a minima le nom du producteur) et la date de sa dernière mise à jour.
Restrictions de manipulation	Non classifié
Identifiant de la fiche	63f8462c-e6c2-424a-9e91-4f1762c2a270

Langue	fre
Jeu de caractère	Utf8

Contact

Nom de l'organisation	MEDDE/CGDD/SOeS
Rôle	Point de contact
Date des métadonnées	2015-07-28T21:55:22